



特許権者 成田空港給油施設株式会社
株式会社IH検査計測
新日本非破壊検査株式会社

平成23年6月24日登録/管厚測定装置

特許取得 第 4768052 号

埋設配管検査装置

埋設配管の腐食等の状況を数値で確認

背景

管厚の薄い枝配管の漏洩リスクの回避を目的としています。

概要

管厚の薄い枝配管の漏洩リスクの回避を目的に導入。超音波探傷により、配管の厚み測定とクラック検出、配管内外面の減肉識別を行うことができます。

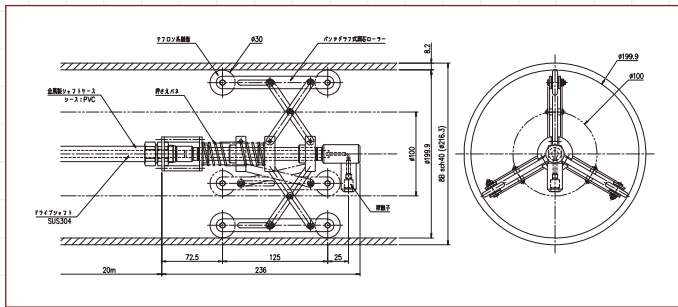
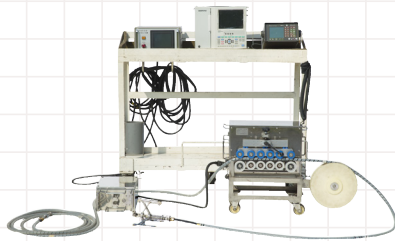
仕様

〈管厚測定装置 基本仕様〉

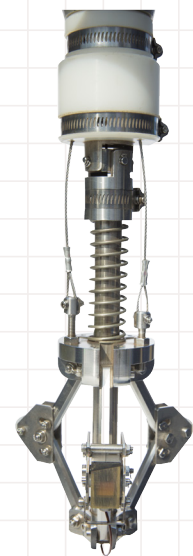
- 1 探傷方式:水浸超音波探傷 約1mmピッチ全面探傷
- 2 探傷速度:2mm/秒~200mm/秒
- 3 検査可能配管形状:6B直管部、8B直管部
- 4 検査可能範囲:検査経路合計が12m以下
(エルボ部、レジャーサ部除く)
- 5 プローブ通過最小径:φ100mm直管部
φ200mm90°エルボ部
- 6 検出性能:φ3mm以上 外面減肉
φ8.5mm以上 内面減肉

〈クラック検査装置 基本仕様〉

- 1 探傷方式:灯油埋没用斜角超音波探傷
- 2 検出性能:長さ10mm以上、深さ1.0mm以上の円周方向傷
- 3 検査可能配管形状:6B直管部
- 4 検査可能範囲:溶接線より下方向100mm(溶接線含む)
- 5 回転ピッチ角度:5°ピッチ
- 6 サイズ:φ350×1450(L)mm
- 7 重量:約7Kg



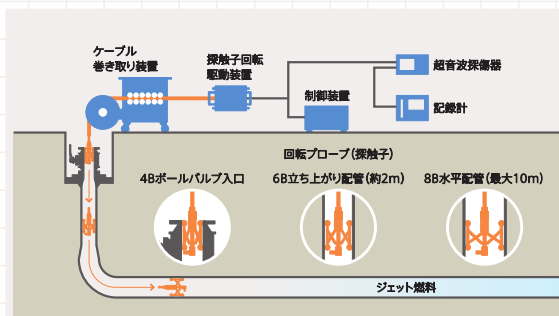
装置写真(全景)



装置写真(探触子部)

施工例

管厚測定



クラック検査

